

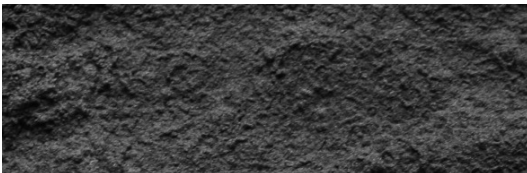
Aufmachung

Geschnittene und gemahlene Kohlenstofffasern der Marke Tenax® werden hauptsächlich dazu verwendet, die mechanischen Eigenschaften von thermoplastischen Kunststoffen zu verbessern. Zusätzlich bewirkt die gute elektrische Leitfähigkeit der Tenax® Kohlenstofffasern einen Schutz gegen elektromagnetische Strahlung (EMI Shielding).

Diese Eigenschaften machen Tenax® Kohlenstofffasern in geschnittener wie auch gemahlener Form unentbehrlich, wenn es um Anwendungen wie Gehäusebauteile von elektrischen Geräten oder Spritzgussbauteile im Maschinenbau und der Automobilindustrie geht. Tenax® Kurzfasern sind mit verschiedenen Schichten lieferbar, die neben den thermoplastischen Kunststoffen auch den Einsatz mit Duromeren sowie in wasserbasierten Prozessen ermöglicht.



Tenax® geschnittene Fasern haben eine Bündelstruktur gemäß ihrer Schnittlänge. Dies ermöglicht eine optimale Dosierung.



Tenax® gemahlene Fasern sind feine Pulver ohne jegliche Präparation. Sie eignen sich hervorragend zum Einmischen in verschiedenste Werkstoffe.

Verpackungseinheit

Nettogewicht je Karton = 20 kg

Ein Karton ist die Mindestbestellmenge.